

スマートフォン版『聞き書きマップ』の データの読み込み・時刻合わせの手順（暫定版）

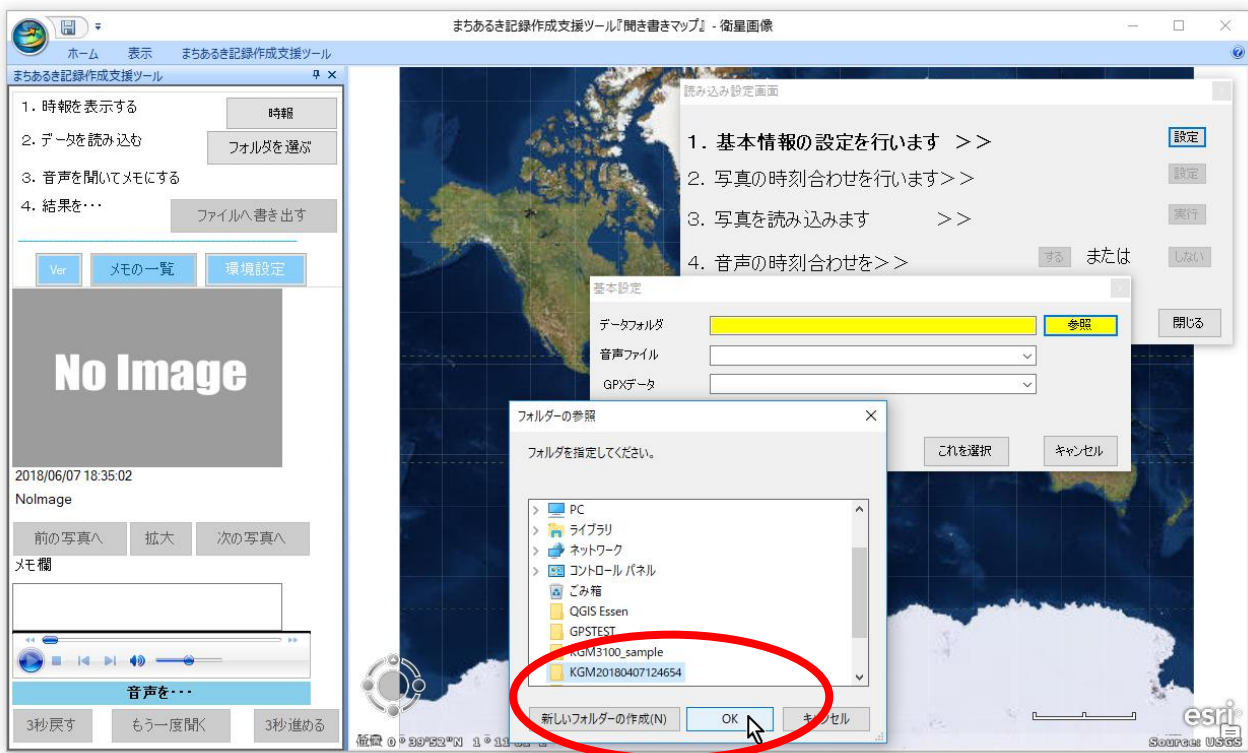
スマートフォン版『聞き書きマップ』で記録したデータ（Android 版・iOS 版共通）を、パソコン版の『聞き書きマップ』に読み込んで、写真・音声の時刻合わせをする手順について、説明します。

【参考】これは、パソコン版『聞き書きマップ』のバージョン 3.1.1.1 までについての説明です。次のバージョンでは、スマートフォン版で記録したデータに対しては、写真・音声の時刻合わせがすべて自動で行えるようになる見込みです。

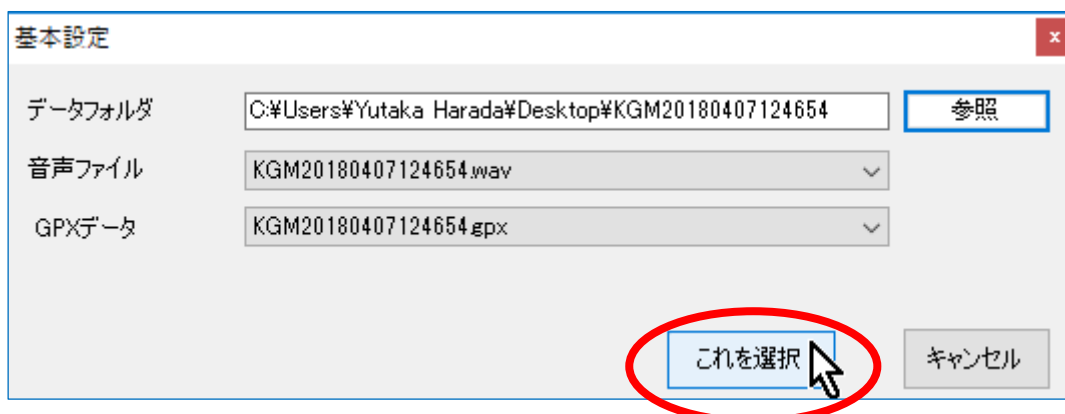
1. データの入ったフォルダの選択

【注意】スマートフォン版『聞き書きマップ』のデータを、スマートフォンからパソコンに取り込む手順については、別の手順書で説明します。その手順は、Android 版と iOS 版とで異なります。

(1) 下図の要領で、(スマートフォン版『聞き書きマップ』で記録し、パソコン上に取り込んだ) データの入ったフォルダを選択します。(ここでは「KGM20180407124654」フォルダです。)



(2) 「基本設定」窓の「データフォルダ」「音声ファイル」「GPX データ」の3つの欄すべてに適切な名称が入っていることを確認して、「これを選択」ボタンをクリックします。

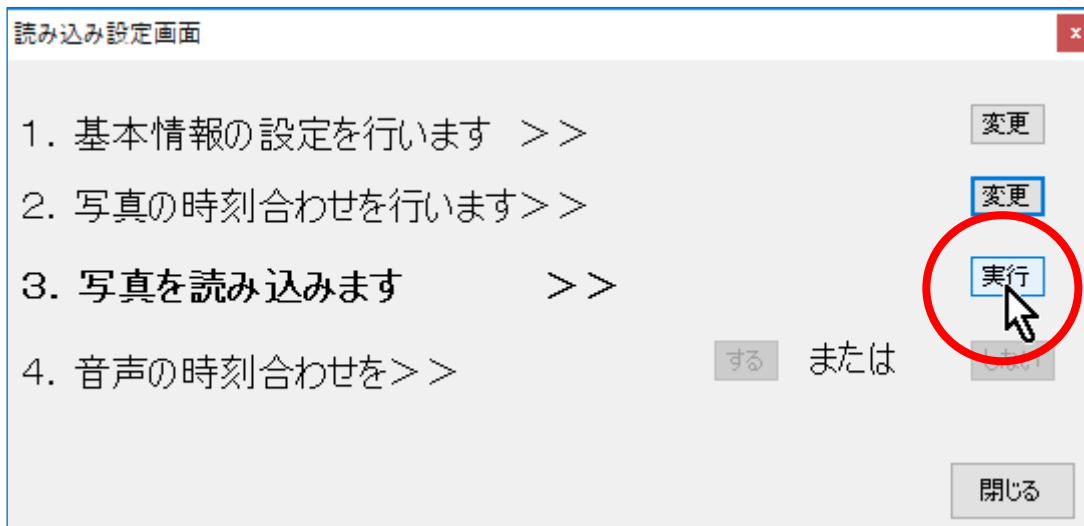


2. 写真データの読み込み

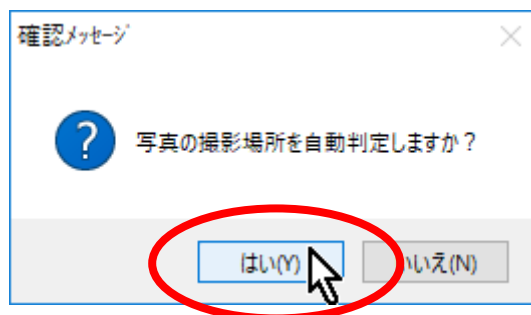
(1) 「撮影時刻の確認/変更」の窓が出るので、「変更しない」ボタンをクリックします。



(2) 読み込み設定画面に戻るので、「3. 写真を読み込みます」の「実行」ボタンをクリックします。

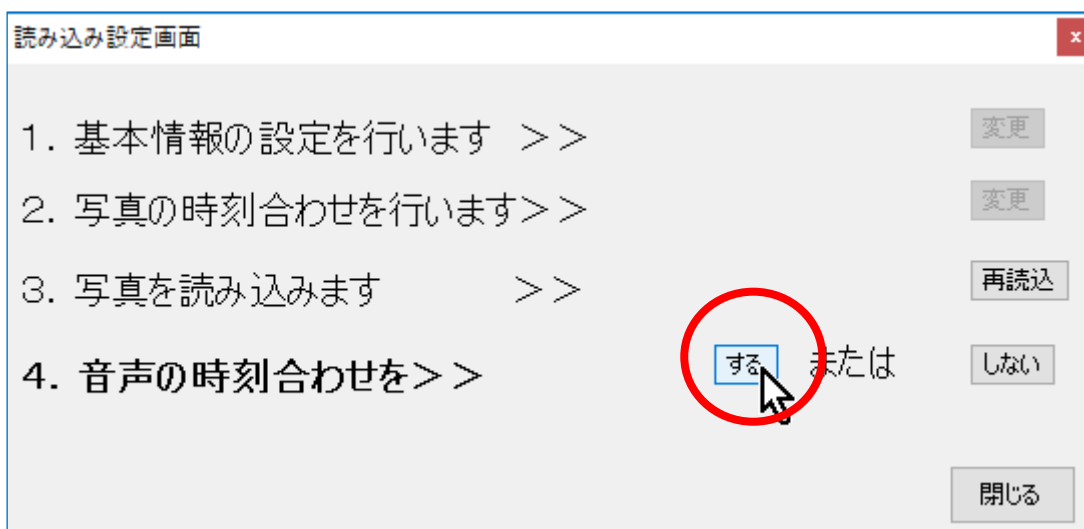


(3) 「写真の撮影場所を自動判定しますか？」と確認を求められるので「はい」をクリックします。

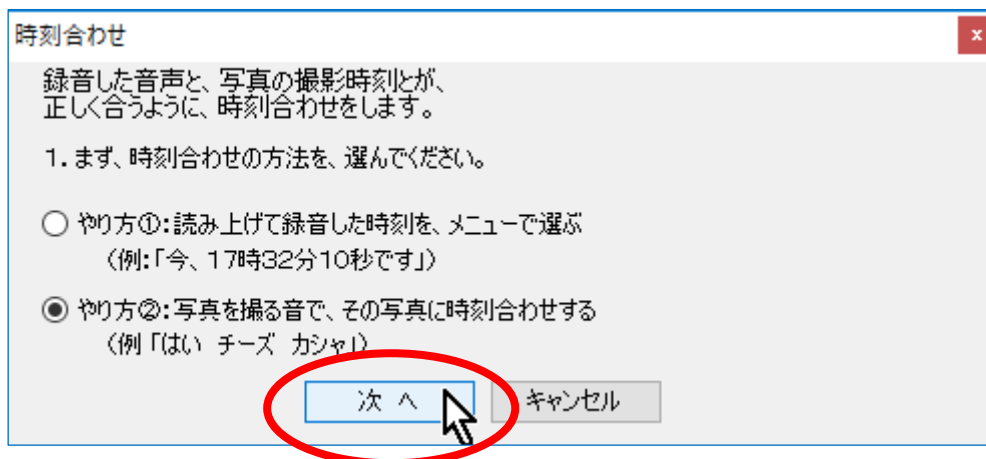


3. 音声データの時刻合わせ

(1) 読み込み設定画面に戻るので、「4. 音声の時刻合わせを」に対して「する」をクリックします。



(2) 音声の時刻合わせの方法を選ぶよう求められるので、「やり方②」を選んで「次へ」をクリックします。



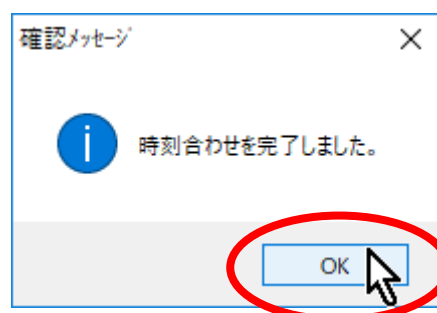
(3) 音声ツールで (まず■ボタンで録音を初めまで戻してから) 音声を再生し、**最初の写真のシャッター一音** (「カシャ」←スマートフォンの機種や設定で異なるかも) が鳴ったところで、**一時停止**にします。



(4) 音声の再生が一時停止したのを確認して、「時刻合わせをする」ボタンをクリックします。



(5) 「時刻合わせを完了しました」というメッセージが出るので、「OK」をクリックします。



4. 下図のように、(最初の写真の撮影地点を示す) 青色ピンが地図上に表示され、音声の再生が始まったのを確認します。



以上で、スマートフォン版『聞き書きマップ』で記録したデータの読み込みと時刻合わせの手順は、すべて完了です。